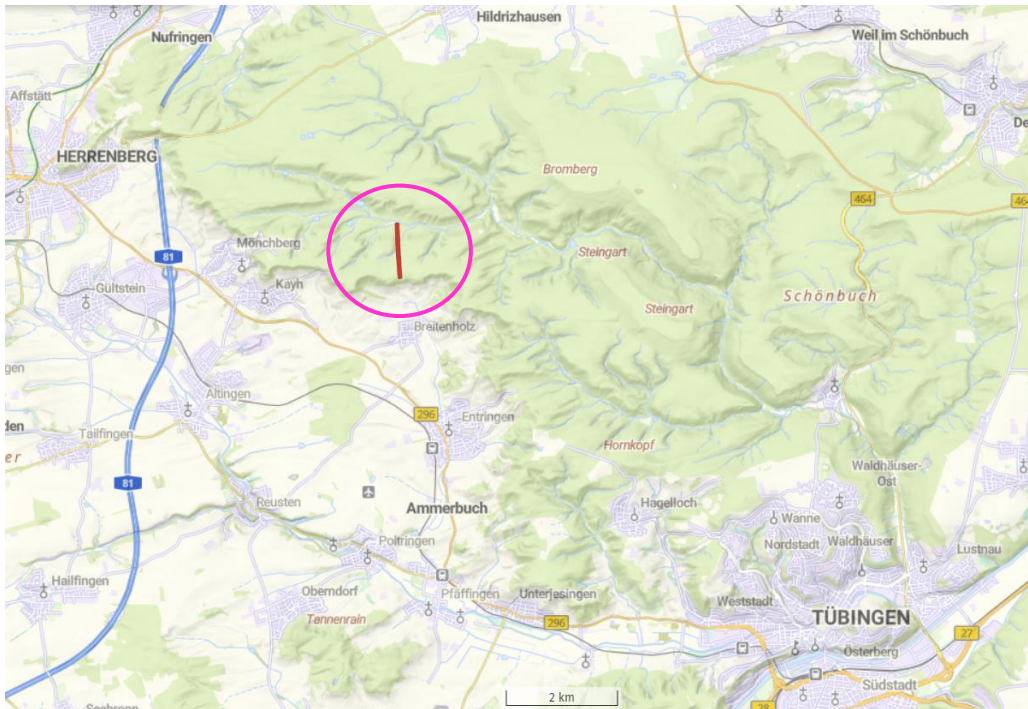




WALDVERKAUF SCHÖNBUCH ANFAHRTSBESCHREIBUNG

Digitales Exposé unter <http://www.my-forest.de/waldverkauf-schoenbuch>





ANFAHRT

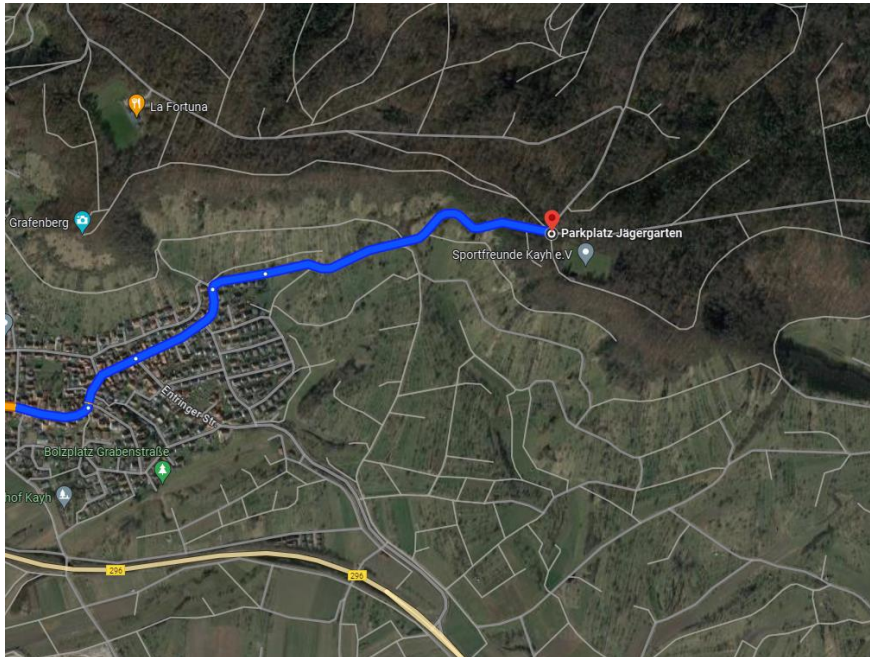
Den Wald erreichen sie am einfachsten, indem sie **den Sportplatz des „Sportfreunde Kayh e.V.“ über die öffentlichen Straßen anfahren**. Hier gibt es einen großen **Parkplatz („Järgarten“)**, an dem sie ihr **Auto kostenfrei abstellen** können und von dort aus über einen kurzen Spaziergang von 15 min. die Waldfläche direkt über den **Forstweg „Järgartenweg / Kayher Sträßle“** erreichen.

Hierzu folgen sie einfach dem oben beschriebenen Forstweg in östliche Richtung **bis sie an eine kleine Waldhütte links des Weges gelangen**. Gleich danach finden sie auch bereits die **mit „MY FOREST“ markierten Bäume** sowie unsere gut erkennbaren **Grenzmarkierungen** (siehe hierzu auch angefügten Anhang).

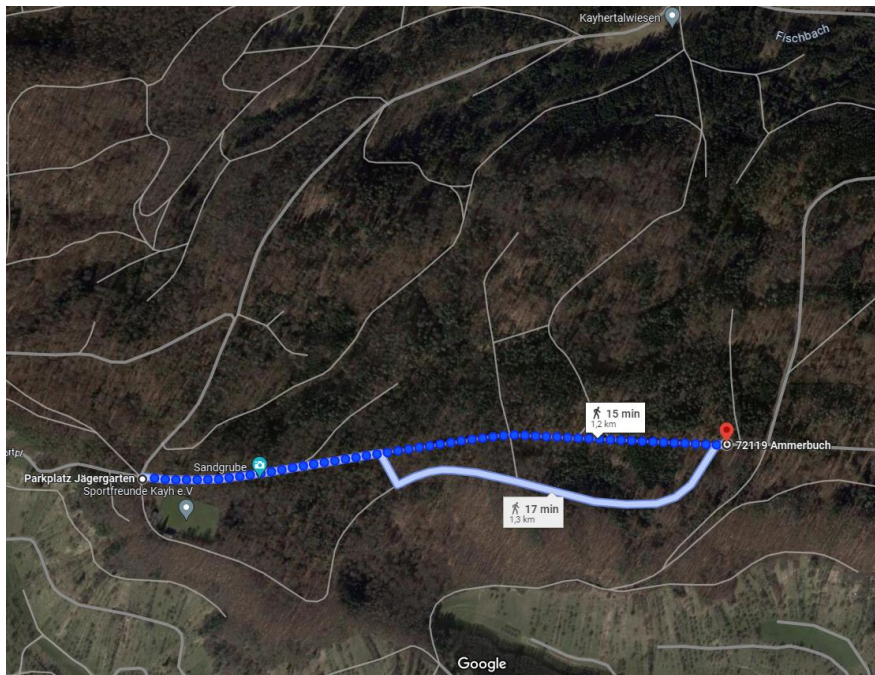




Anfahrt zum Parkplatz über Google Maps:
<https://maps.app.goo.gl/2ujVrZSxSMwFwMSr5>



Fußweg vom Parkplatz zur Waldfläche über Google Maps:
<https://maps.app.goo.gl/Cy8Wmm7qFbJ2jkgG6>



MY FOREST GmbH
Fürstenstraße 2
87439 Kempten i. Allgäu
Tel. 08 31 – 20 695 200
info@my-forest.de

UID-Nr. DE332683255
Registergericht: Kempten i. Allgäu
Register-Nr.: HRB 17471
Geschäftsführer: Tobias Schäfer

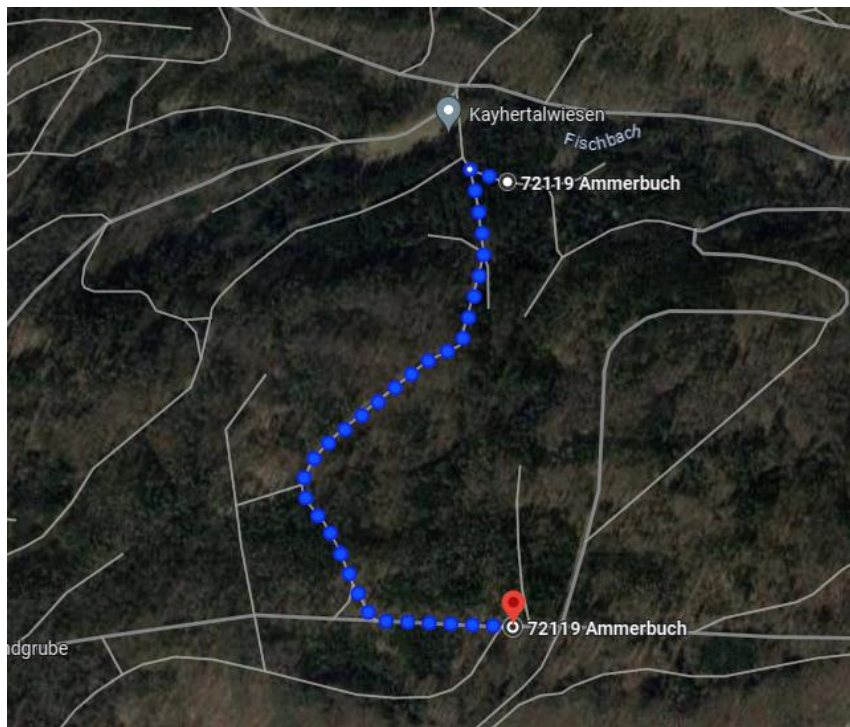
Bankverbindung:
IBAN DE27 7207 0365 0064 4450 00
BIC DEUTDEMP19
Postbank/DSL Ndl der Deutsche Bank



Alternativer Fußweg zwischen südlichem und nördlichem Flächenteil über den Forstweg über Google Maps:

Nur erforderlich, falls man sich nicht komplett innerhalb der Waldflächen bewegen möchte oder anschließend auf dem Forstweg zurücklaufen möchten!

<https://maps.app.goo.gl/nMzX7XK6zHUZpZzs9>





VOR ORT

Unsere Empfehlung für die Orientierung vor Ort:

Verwenden sie hierfür nachfolgenden **Link aus dem Geoportal**. Hiermit holen sie sich die Fläche direkt auf ihr Smartphone und können sich zudem ihren Standort anzeigen lassen, so dass sie stets sehen können, wo sie sich gerade innerhalb der Fläche befinden und wo die Grenzen verlaufen!

[https://www.geoportal-bw.de/?permalinkId=f077cb1d-4768-44c3-b40b-6553588de432#/\(sidenav:karten\)](https://www.geoportal-bw.de/?permalinkId=f077cb1d-4768-44c3-b40b-6553588de432#/(sidenav:karten))



Sollte der Empfang schlecht sein, können sie die nachfolgende Karte auch ausdrucken und sich ohne größere Schwierigkeiten über unsere Grenzmarkierung vor Ort zurechtfinden.



Bei weiteren Fragen stehen wir Ihnen
Montag bis Freitag von 9.00 – 18.00 Uhr
gerne zur Verfügung!

Tel: 08 31 – 20 695 200

Mail: info@my-forest.de

WhatsApp: 01 73 – 42 73 800



ALLGEMEINE ANLEITUNG

Tipps für eine einfache Anfahrt und eine reibungslose Navigation vor Ort

Disclaimer

Der Grenzverlauf wurde nach Kenntnisstand des Eigentümers, mittels technischer Unterstützung (GPS) sowie in Anlehnung an vorhandene Grenzmarkierungen nach bestem Wissen markiert. Dennoch können wir keine Haftung für den exakten Grenzverlauf übernehmen, insbesondere wenn Grenzsteine fehlen. Die Markierungen vor Ort dienen lediglich der groben Orientierung. Wir empfehlen bei Bedarf Grenzzeichen vom Vermessungsamt wiederherstellen zu lassen.

Bitte halten sie sich an geltende Vorschriften und verkehrsrechtliche Beschränkungen.
Die Waldbegehung erfolgt auf eigene Gefahr.



Wie finde ich die Waldflächen?

Wir bemühen uns immer, alle Waldflächen so gut vorzubereiten, dass sie nicht nur gut hinfinden, sondern sich auch innerhalb der Grenzen der jeweiligen Fläche gut zurechtfinden können. Unser Anspruch ist es, dass sie ohne größere Schwierigkeiten die Waldfläche selbst besichtigen können!



Aus diesem Grund bekommen sie von uns zunächst diese ausführliche **Lagebeschreibung**. Sie dient hauptsächlich dazu, sollten sie mal keinen Internet-Empfang auf ihrem Mobilgerät haben. Im Regelfall empfehlen wir ihnen jedoch, die in dieser Beschreibung hinterlegten Links zu nutzen, von denen es grundsätzlich zwei Arten gibt:

- Individuelle **Google-Maps-Links** für die Anfahrt
- Einen **Hauptlink für das Geoport** mit den hinterlegten Waldflächen

Wie erwähnt können sie für die Anfahrt zu der jeweiligen Fläche **den Google Maps Link** verwenden. Wichtig: Schalten sie in Google Maps ab dort, wo sie das öffentliche Verkehrsnetz verlassen und nur noch land- und forstwirtschaftliche Wege begehen bzw. befahren um auf Fußweg!! Das funktioniert meist besser.



Sind sie angekommen, nutzen sie den Hauptlink für das **Geoport**. Hier haben wir ihnen die jeweiligen Flächen bereits hinterlegt.

Haben sie das Geoport aufgerufen, können sie dort **ihren aktuellen Standort anzeigen** lassen. Im Geoport Bayern ist das der Button , im Geoport Baden-Württemberg ist dies der Button , jeweils auf der rechten Seite ihres Bildschirms. So können sie sich nicht nur die letzten Meter zu den Waldflächen hin navigieren lassen, sondern wissen auch genau, wo sich die Außengrenzen der jeweiligen Fläche befinden. Absolut hilfreich!



Wie sind die Waldflächen vor Ort markiert?

Wir legen größten Wert darauf, alle Flächen auch **vor Ort** gründlich zu markieren, so dass sie nicht nur sicher sein können, an der richtigen Fläche zu stehen, sondern auch klar erkennen können, wo die Grenzen verlaufen und sich ggf. auch ohne digitale Unterstützung zurechtfinden können.



Aus diesem Grund haben wir an einem oder auch mehreren präsenten Punkten (Wegebereich, Beginn der Fläche, Straßenrand) **einzelne Bäume mit „MY FOREST“ gekennzeichnet**. Das hilft ihnen primär sich zu vergewissern, dass sie an der richtigen Fläche stehen.



Sollten einzelne Flächen nicht direkt am Forstweg liegen und nur über einen kurzen Fußweg/Rückweg zu erreichen sein, haben wir am Beginn des Fußweges eine **Markierung mit Pfeilrichtung** angebracht.



Die **Außengrenzen** wurden komplett durchgängig und gut ersichtlich mit **Neon-roter Forstfarbe** markiert. Dabei wurden die Außenbäume mit einem roten, **waagrechten Kringel** versehen, dessen **offene Seite nach außen** und die **geschlossene Seite nach innen** zur Fläche hin zeigt.

So können sie ganz bequem durch die Fläche laufen da sie optisch „von den Kringeln eingerahmt“ werden. Wenn sie einen Kringel frontal sehen, wissen sie also, dass sie sich innerhalb der Fläche befinden, sehen sie einen Kringel halb offen, müssten sie auf der Grenze stehen und sehen sie nur die Reste eines Kringels, dann stehen sie außerhalb der Fläche.

Wir wünschen ihnen nun viel Spaß und tolle Eindrücke bei ihrer ersten Besichtigung! Sollten sie Rückfragen haben, zögern sie nicht, uns direkt zu kontaktieren.

Wir freuen uns, nach ihrer Besichtigung wieder von ihnen zu hören.

Ihr Team von MY FOREST

MY FOREST GmbH
Fürstenstraße 2
87439 Kempten i. Allgäu
Tel. 08 31 – 20 695 200
info@my-forest.de

UID-Nr. DE332683255
Registergericht: Kempten i. Allgäu
Register-Nr.: HRB 17471
Geschäftsführer: Tobias Schäfer

Bankverbindung:
IBAN DE27 7207 0365 0064 4450 00
BIC DEUTDEMMP19
Postbank/DSL Ndl der Deutsche Bank